

MODULHÄUSER UND 4 WÄNDE FERTIG!

Dein eigenes Haus in einem Tag.

Auerochse 58,1 m²

Mammut 1 70,0 m²

Mammut 2 70,0 m²

Mammut 3 70,0 m²

Büffel 70,0 m²

Ochse 70,0 m²

Stier 80,0 m²

Bison 85,0 m²

Elefant 112,0 m²

Nashorn 112,0 m²

Löwe 115,0 m²

Dezember 2024 r.



Ziehen Sie in 89 Tagen in Ihr neues Zuhause ein

Modulhäuser sind eine moderne Lösung für Menschen, die den Stress vermeiden möchten, der mit der Verwaltung von Bau- und Renovierungsprojekten verbunden ist. Anstelle von fünfzehn verschiedenen Handwerkerteams erhalten die Kunden fertige Module, die zu einem funktionalen und schönen Gebäude zusammengefügt werden. Bezugsfertig, vollständig ausgestattet – inklusive einer fertigen Badezimmer, Küche und einem Kaffeeservice. Also, seid ihr schon bereit für den Umzug?

Da die Modulhäuser in der Fabrik gefertigt werden, garantieren wir schweizerische Präzision und eine Langlebigkeit, die Generationen überdauert. Der Produktionsprozess dauert weniger als 89 Tage, und die Montage auf dem Grundstück benötigt nur einen Tag.

Dein Modulhaus beginnt mit dem ersten Baustein. Danach wird alles nur noch einfacher. Möchtest du ein zusätzliches Zimmer? Füge einfach einen weiteren Baustein hinzu, wie im Spiel.

Wir haben bereits über 250 Modulhäuser gebaut. Deins wird das nächste sein.



Ein Modulhaus ist genau das Richtige für dich, wenn...



Du dein Haus schnell bauen möchtest, da die Materialkosten ständig steigen



Du beim Bau maximal sparen möchtest, ohne dabei auf Qualität zu verzichten,



du ein einziges Team suchst, das sich um den gesamten Bau kümmert, ohne Subunternehmer, die sich aus der Verantwortung ziehen, wenn etwas schiefgeht,



du keinen horrenden Hypothekenkredit aufnehmen möchtest, der dein Haushaltsbudget aus dem Gleichgewicht bringt,



du Wert auf einen intuitiven Hausbau legst, den du jederzeit nach deinen Bedürfnissen erweitern kannst – ein weiteres Zimmer ist kein Problem,



du keine Zeit hast, die Baustelle zu überwachen und die Teams miteinander zu koordinieren, und es dir deshalb wichtig ist, alles mit einem Anruf zu regeln.



SEHEN SIE SICH UNSERE PROJEKTE AN

So könnte dein zukünftiges Zuhause aussehen.



WO WIRST DU BALD WOHNEN?

Traditionelles Haus:	Modulhaus:
Du musst dich mit Geduld wappnen. Viel Geduld. Vor dir liegt: das Erledigen eines Berges von Papieren und Genehmigungen, das Laufen durch Baumärkte, weil Herr Janek den Mörtel aufgebraucht hat, das Organisieren von Kran, Bagger, Rüttelplatte, Betonmischer usw.	Nach Vertragsunterzeichnung hast du eine Garantie auf einen festen Preis. Er wird sich nicht einmal um 1 % erhöhen. Außerdem ist der Preis eines Modulhauses mit nichts anderem vergleichbar.
Die ständig steigenden Kosten für Materialien und Dienstleistungen führen dazu, dass der ursprüngliche Preis nur ein Bruchteil der gesamten Umsetzung ist. Du musst dein Budget flexibel gestalten.	Du hast Sicherheit bezüglich des Termins. 89 Tage – so lange dauert es, die notwendigen Module herzustellen. Ein einziger Auftragnehmer garantiert die fristgerechte Fertigstellung.
Der Bau verlängert sich von Tag zu Tag – manchmal wegen der Abwesenheit von Fachleuten, manchmal wegen der Wetterbedingungen. Du musst Verzögerungen akzeptieren.	Das Haus entsteht in wenigen Wochen, da es unter kontrollierten Bedingungen in einer Halle gebaut wird. Die Montage auf dem Grundstück dauert in der Regel nur einen Tag.
Der Bauprozess dauert mehrere Jahre. Im idealen Szenario, das praktisch nie vorkommt, sind es einige Monate.	Die Vergrößerung der Wohnfläche ist so einfach wie das Hinzufügen eines weiteren Bausteins.
Der Ausbau des Hauses ist eine Herausforderung. Tragende Wände, Genehmigungen, Installationen – alles wird gegen dich arbeiten.	Ein einziger Auftragnehmer trägt die Verantwortung für das gesamte Projekt. Du wählst die Nummer deines Bauleiters und erhältst alle Informationen direkt aus erster Hand.
Du bist auf die Unterstützung verschiedener Fachleute angewiesen – oft leider nur „sogenannter“ Fachleute. Kein Team übernimmt die volle Verantwortung, sondern schiebt bei Problemen die Schuld auf jemand anderen.	15 Jahre Garantie auf die Konstruktion und 5 Jahre auf die übrigen Elemente sowie die Ausführungsarbeiten.
Niemand gibt dir eine Garantie auf den gesamten Bau. Höchstens auf einzelne Komponenten.	

WARUM LOHNT ES SICH, MIT UNS IHR HAUS ZU BAUEN?



Wir bauen Ihr Haus in weniger als 3 Monaten.

Uns genügen nur ein paar Wochen, genau genommen 89 Tage. Dann kommen wir zu deinem Grundstück und montieren das schlüsselfertige Haus in nur einem Tag. Du kannst sofort einziehen.



Wir garantieren feste Baukosten.

Unvorhergesehene Ausgaben sind ausgeschlossen. Ab dem Moment der Vertragsunterzeichnung weißt du genau, wie viel du zahlen wirst. Dieser Betrag wird sich nicht einmal um einen Cent erhöhen.



Wir bieten die Möglichkeit zur Erweiterung deines Hauses.

Du träumst von einem zusätzlichen Raum? Kein Problem. Du fügst es wie einen Baustein hinzu, und wir produzieren und montieren es für dich. Die Erweiterungsmöglichkeiten sind unbegrenzt. Wir passen uns deinen Wünschen an.



Wir verzichten auf Subunternehmer.

Ein einziger Anruf genügt, um das gesamte Projekt zu betreuen. Du musst keine Subunternehmer und Spezialisten koordinieren. Wir übernehmen die volle Verantwortung für das gesamte Vorhaben.



Wir produzieren das ganze Jahr über.

Schneestürme oder Regenmengen schränken uns nicht ein. Wir produzieren unsere Module das ganze Jahr über in einer überdachten Halle. Wir lassen uns nicht von den Wetterbedingungen beugen



Wir gewährleisten Präzision in der Produktion.

Da wir die Module in einer Halle fertigen, können wir auf jedes Detail des Hauses achten. Die interne Qualitätsabteilung überwacht die Produktion nach strengen Normen.



Wir garantieren Flexibilität in der Konstruktion.

Dank der einfach abzubauenen Module kannst du das Haus an einen anderen Ort verlegen. Deine Immobilie wird nun vollständig funktional.



Wir helfen dabei, Träume zu verwirklichen

Eigene vier Wände müssen kein ferner Traum sein. Den Bau eines Modulhauses kannst du über Jahre hinweg strecken. In der Zwischenzeit wohnst du im ersten Modul

PARTNERSCHAFTLICHE BEDINGUNGEN, PARTNERSCHAFTLICHE EHRlichkeit

+ 30 Jahre Erfahrungen im Bau von Holzhäusern

+ 6 800 Dachkonstruktionen

+ 1 500 Gebauten Fertighäusern

+ 250 Errichteten Modulhäusern

15 Jahre Garantie für die Gebäudekonstruktion

5 Jahre Garantie für die übrigen Elemente und die
Ausbauarbeiten



Auerochse

Bebauungsfläche des Hauses: 58,1 m²

Wohnfläche des Hauses: 43,25 m²

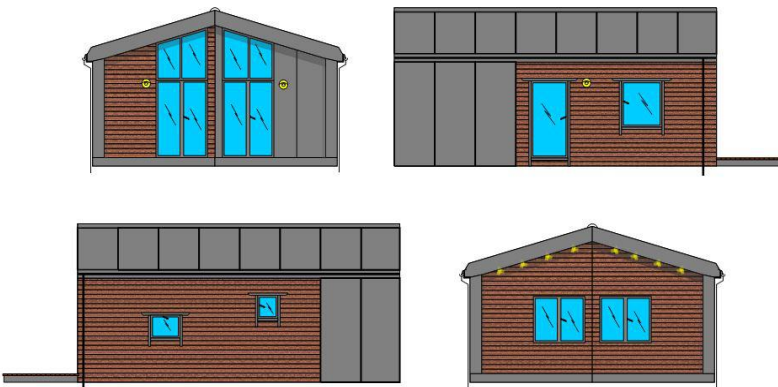
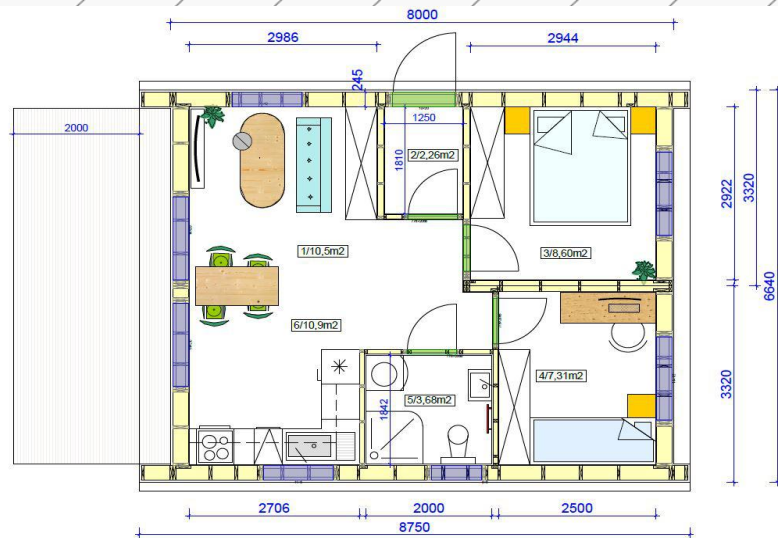
Anzahl der Räume: 2 Schlafzimmer, Wohnzimmer,

Funktionalität: Badezimmer, Windfang, Küchenzeile,

Höhe des Hauses: bis zu 4,0 m

Dachneigung : bis zu 20°

Ihr Preis
97.200,- € + MwSt



Mammut 1

Bebauungsfläche des Hauses: 70,0 m²

Wohnfläche des Hauses: 59,2 m²

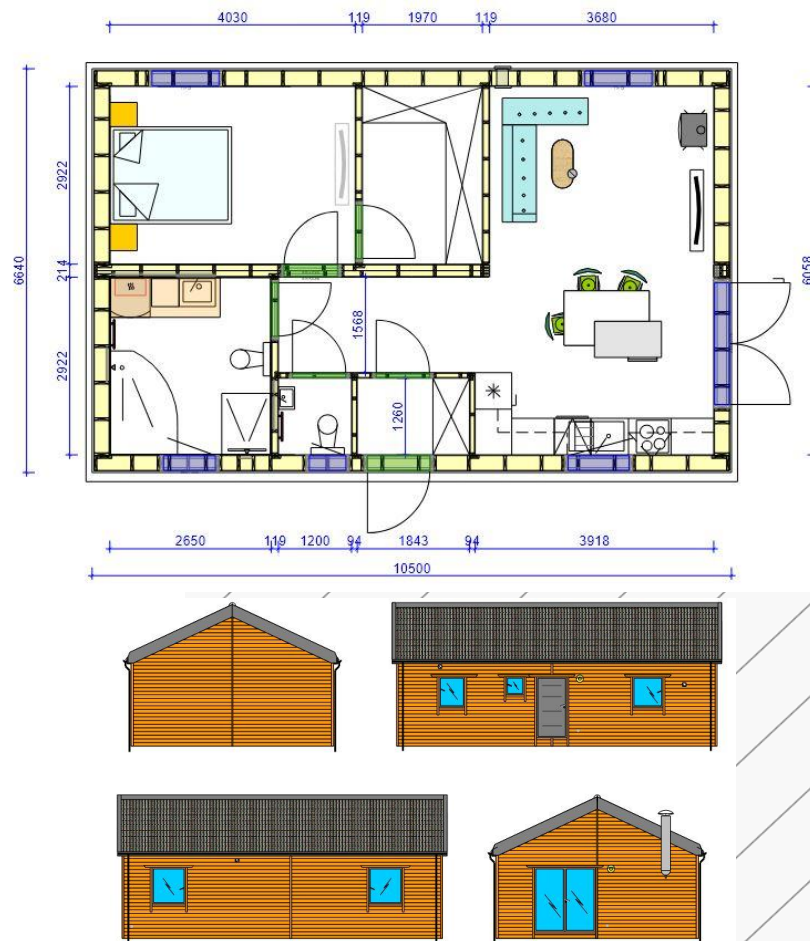
Anzahl der Räume: 2 Wohnzimmer, Badezimmer, WC

Funktionalität: Windfang, Küchenzeile, Garderobe

Höhe des Hauses: bis zu 4,0 m

Dachneigung : bis zu 20°

Ihr Preis
119.880,- € + MwSt



Mammut 2

Bebauungsfläche des Hauses: 70,0 m²

Wohnfläche des Hauses: 58,4 m²

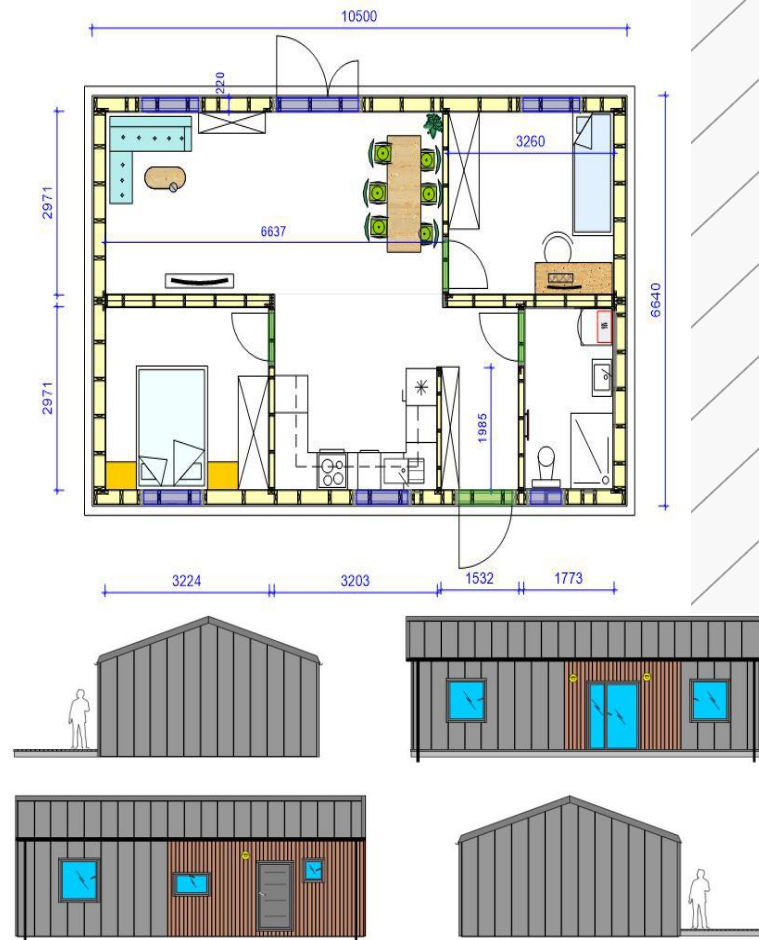
Anzahl der Räume: 2 Wohnzimmer, Salon

Funktionalität: Badezimmer, Windfang, Küchenzeile

Höhe des Hauses: bis zu 4,0 m

Dachneigung : bis zu 20°

Ihr Preis
119.880,- € + MwSt



Mammut 3

Bebauungsfläche des Hauses: 70,0 m²

Wohnfläche des Hauses: 58 m²

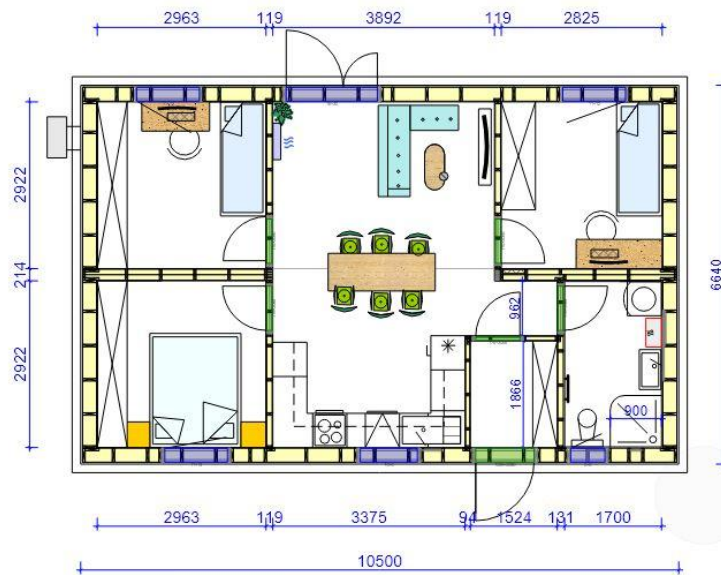
Anzahl der Räume: 3 Wohnzimmer, Salon

Funktionalität: Badezimmer, Windfang, Küchenzeile

Höhe des Hauses: bis zu 4,0 m

Dachneigung : bis zu 20°

Ihr Preis
123.390 € + MwSt



Büffel

Bebauungsfläche des Hauses: 70,0 m²

Wohnfläche des Hauses: 58 m²

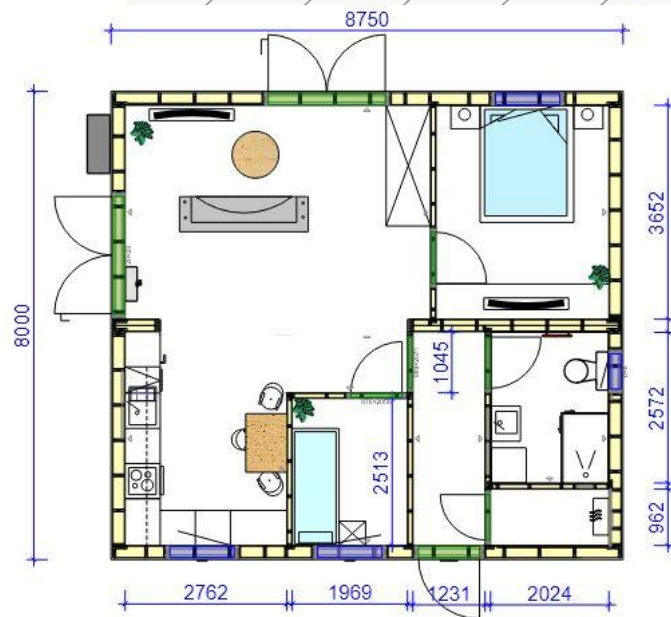
Anzahl der Räume: 3 Wohnzimmer, Salon

Funktionalität: Badezimmer, Windfang, Küchenzeile

Höhe des Hauses: bis zu 4,0 m

Dachneigung : bis zu 20°

Ihr Preis
123.525 € + MwSt



Ochse

Bebauungsfläche des Hauses: 70,0 m²

Wohnfläche des Hauses: 106 m²

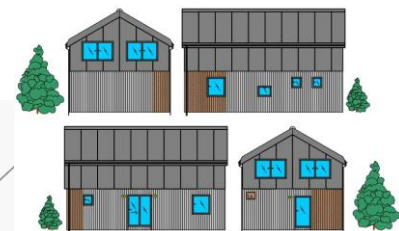
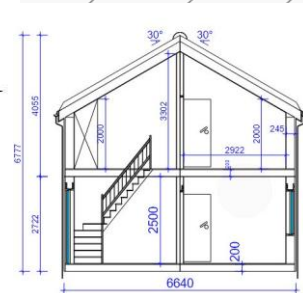
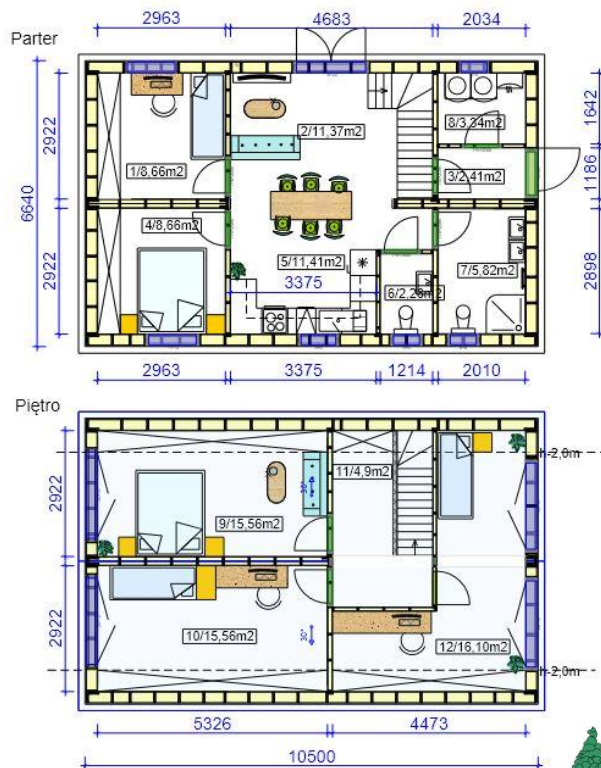
Anzahl der Räume: 5 Wohnzimmer, Salon, Badezimmer

Funktionalität: Windfang, Küche, Hauswirtschaftsraum, WC,

Höhe des Hauses: bis zu 6,8 m

Dachneigung : bis zu 30°

Ihr Preis
198.780,- € + MwSt



Stier

Bebauungsfläche des Hauses: 80,0 m²

Wohnfläche des Hauses: 69 m²

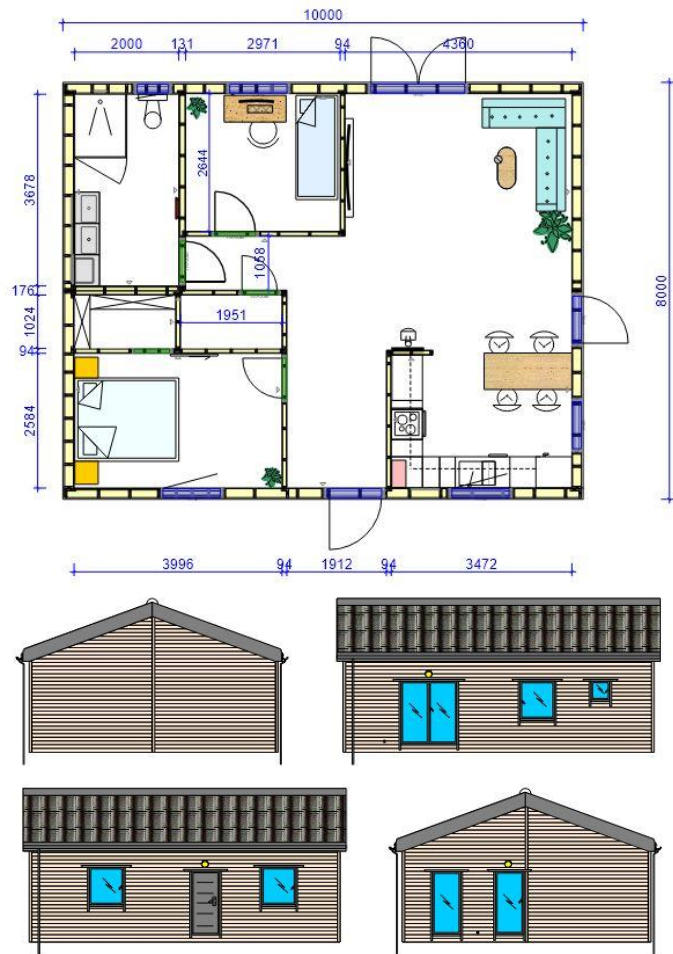
Anzahl der Räume: 2 Wohnzimmer, Salon, Badezimmer

Funktionalität: Windfang, Küche, Garderobe, Abstellraum

Höhe des Hauses: bis zu 4,0 m

Dachneigung : bis zu 20°

Ihr Preis
129.870,- € + MwSt



Bison

Bebauungsfläche des Hauses: 85,0 m²

Wohnfläche des Hauses: 66,2 m²

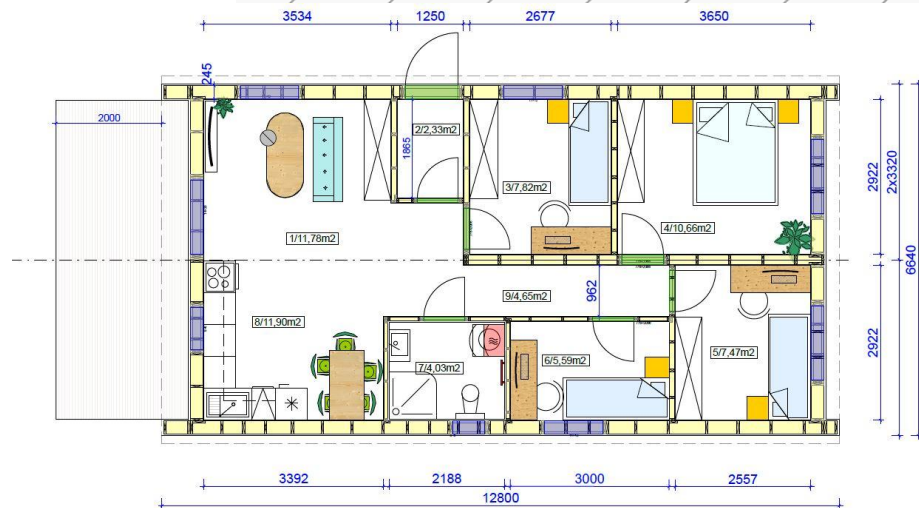
Anzahl der Räume: 4 Wohnzimmer, Salon, Badezimmer

Funktionalität: Windfang, Küchenzeile

Höhe des Hauses: bis zu 4,0 m

Dachneigung : bis zu 15°

Ihr Preis
134.595,- € + MwSt



Elefant

Bebauungsfläche des Hauses: 112,0 m²

Wohnfläche des Hauses: 104,2 m²

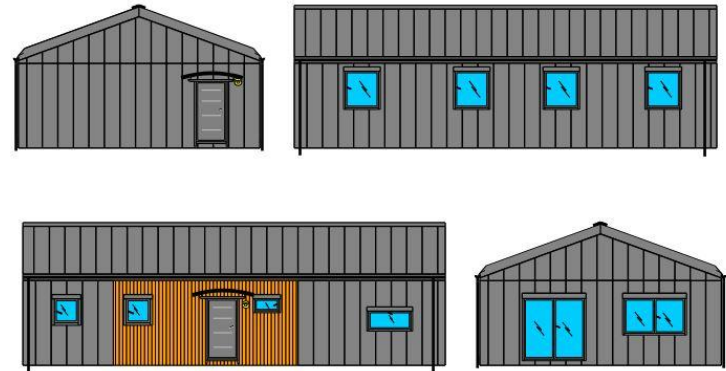
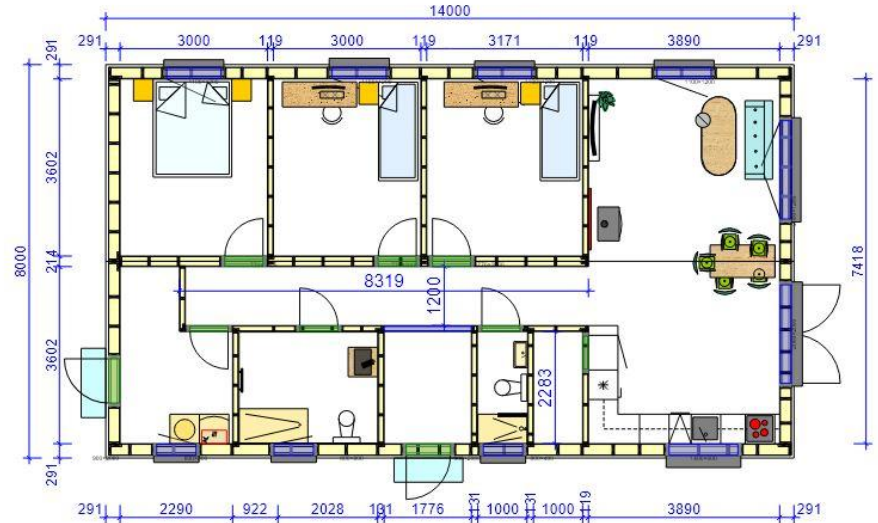
Anzahl der Räume: 3 Wohnzimmer, Salon, Badezimmer

Funktionalität: Windfang, Küche, Diele,
Hauswirtschaftsraum, Speisekammer, WC

Höhe des Hauses: bis zu 4,0 m

Dachneigung : bis zu 15°

Ihr Preis
161.325,- € + MwSt



Nashorn

Bebauungsfläche des Hauses: 112,0 m²

Wohnfläche des Hauses: 98,4 m²

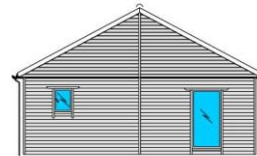
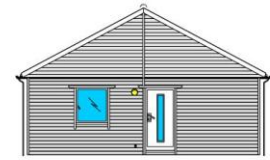
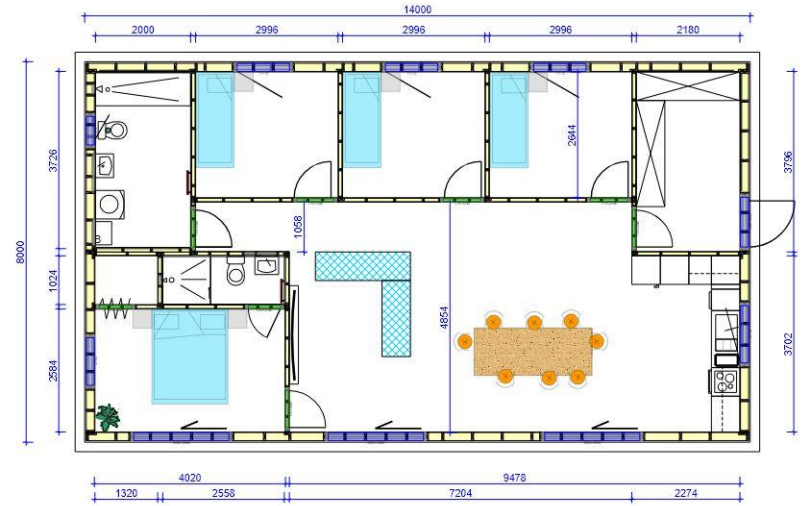
Anzahl der Räume: 4 Wohnzimmer, Salon, Badezimmer

Funktionalität: Windfang, Küche, Garderobe, WC

Höhe des Hauses: bis zu 5,0 m

Dachneigung : bis zu 30°

Ihr Preis
168.885,- € + MwSt



Löwe

Bebauungsfläche des Hauses: 115,0 m²

Wohnfläche des Hauses: 96,2 m²

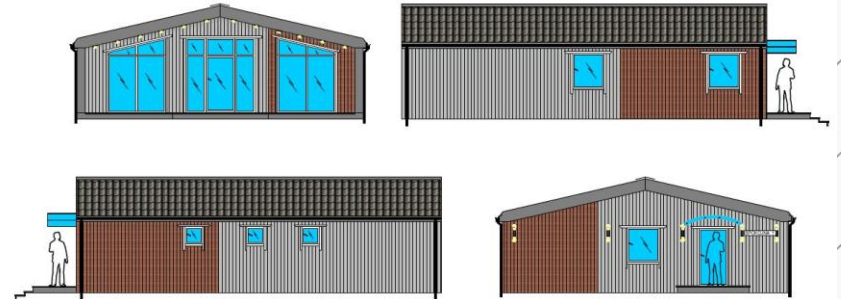
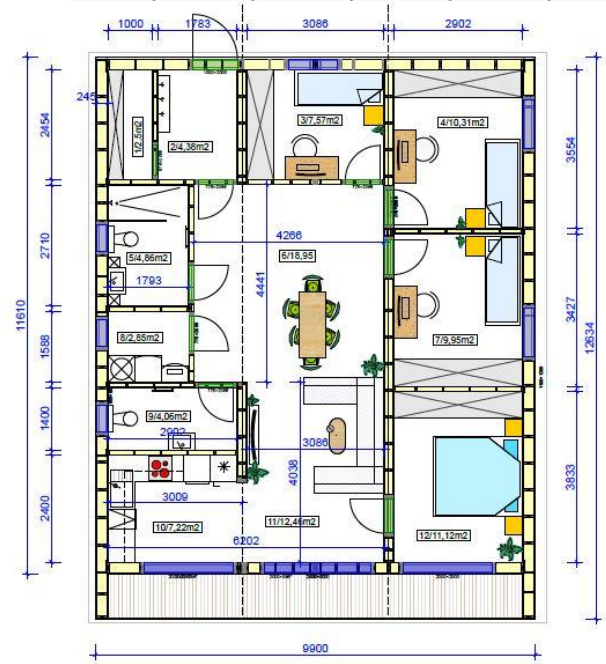
Anzahl der Räume: 4 Wohnzimmer, Salon, Badezimmer

Funktionalität: Windfang, Küche, Hauswirtschaftsraum, WC

Höhe des Hauses: bis zu 4,0 m

Dachneigung : bis zu 13°

Ihr Preis
169.560,- € + MwSt



SPEZIFIKATION

Unterboden

- Fußbodenpaneele AC4, 8 mm
- Austausch der Heizmatten gegen Rohrsystem für Fußbodenheizung mit Wasser auf Styropor-Formteilen,
- OSB-Platte, 22 mm,
- Konstruktion aus skandinavischem Schnittholz 45 x 300 mm, gefüllt mit Zellulose/Wolle 300 mm,
- Stahlbech,

Außenwände:

- Fichtebretter AB 19 mm, imprägniert mit Lackbeize in Farbe/Paneelblech-Holzlüftungsgitter
- Winddichtung,
- Konstruktion aus skandinavischem Schnittholz C24, 60 x 220 mm, Dämmwolle,
- Dampfbremse
- Paneelplatte mit Laminat/dekorativer Tapete/Gemalt,

Innenwände:

- Paneelplatte,
- Konstruktion aus skandinavischer Kanteln 45 x 70 mm, akustische Isolierung aus 70 mm Mineralwolle,

Decke:

- Paneelplatte,
- Dampfbremse,
- Dämmung aus Zellulose/Glaswolle 300 mm,

Sichtbretter: für Giebel und Traufen, aus 14 mm AB-Holz, imprägniert mit Lackschutzfarbe,

Verbindungselemente, Dichtungen usw.

Fenster:

- Dreifachverglaste Fenster, PVC, einseitig einfarbig,
- Stahltür für außen, mit warmer Türzarge,
- Innentüren aus MDF, wei,
- Transparenter Vordach über der Eingangstür,

Dachdeckung: Stehfalzblech, PVC-Rinne

Dachkonstruktion: Sparren aus skandinavischen Kanteln, Satteldach

SPEZIFIKATION

Heizungsanlage

- Monoblock-Wärmepumpe 8-9 kW Samsung/Haier, mit 200 l Pufferspeicher

Küchenmöbel:

- Maßgeschneiderte Küchenzeile
- Einbau-Kühlschrank 180 cm,
- Backofen,
- Geschirrspüler,
- Induktionskochfeld
- Dunstabzugshaube,
- Doppelschüsselspüle

Badezimmerausstattung

- Duschkabine 80 x 120 cm, mit Duschset
- Waschbecken mit Unterschrank,
- Waschbeckenarmatur
- Spiegelschrank
- Hängendes WC mit Unterputz-Spülkasten der Marke Geberit
- Elektrischer Handtuchheizkörper
- Warmwasserbereiter 50 – 60 l
- Wände fertiggestellt mit wasserfesten FIBO-Platten/Verkleidungen mit Holzverkleidung
- Bodenbelag fertiggestellt mit Vinylpaneelen/Teppichboden der Marke Tarkett

Lüftungsinstallation für das Badezimmer durch Wände

Wand-Luftrekuperatoren – 3 Stück

Elektroinstallation – 48 Punkte, ausgestattet mit Zubehör (Leuchten, Steckdosen, Schalter)

Wasser- und Abwasserinstallation

Zusätzlich bieten wir an

1.	Pelletkamin mit Gebläse, vorisoliertes Edelstahlrohr Ø140 mm	4 200 E + MwSt
2.	Zusätzliche Steckdose	90 E/Pkt + MwSt
3.	Elektrische Rollläden	von 3 500 E + MwSt
4.	Klimaanlage 2,6 kW, 1 Innengerät und 1 Außengerät	1 600 E + MwSt

Der Preis umfasst nicht die Kosten für Transport und Fundamente – diese werden individuell nach einer Besichtigung vor Ort kalkuliert. Den genauen Aufpreis für zusätzliche Optionen sollten Sie für das gewählte Modell des Hauses überprüfen. Aufgrund der sich ständig ändernden Materialpreise bitten wir Sie, immer nach der aktuellen Preisliste zu fragen

KOOPERATIONSABLAUF

1

Sie erhalten ein Angebot

Basierend auf der Analyse Ihrer Bedürfnisse erstellen wir eine vollständige Projektspezifikation mit genauen Preisen. Ab diesem Zeitpunkt werden sich die Preise nicht mehr ändern.

2

Wir erstellen das Projekt

Durch eine eingehende Befragung und Analyse Ihrer Bedürfnisse sind wir in der Lage, ein Hausprojekt zu erstellen, in dem Sie sich wie zu Hause fühlen. Wir sind flexibel und passen uns Ihren Träumen an. Wir sind uns bewusst, dass jeder von uns einzigartig ist.

3

Wir produzieren Module

Ort des Geschehens: unser Werk. Dadurch haben wir die volle Kontrolle über jedes Element, und unsere interne Qualitätsabteilung überwacht jedes Detail.

4

Wir montieren die Konstruktion

Morgens kommen wir auf das Grundstück, und am Abend ziehst du ein und wohnst bereits darin. Der Traum von den vier Wänden ist gerade Wirklichkeit geworden.

WAS SAGEN UNSERE KUNDEN?

Professionelles, zuverlässiges Unternehmen. Vollständiges Verständnis der Bedürfnisse. Ich kann es nur empfehlen. Herr Bartek ist höflich, einfühlsam und sehr hilfsbereit.

Dorota Masierowska

Solides Unternehmen, das Haus wurde vor dem Termin fertiggestellt. Problemloser Kontakt mit den Verantwortlichen für Projekt und Ausführung. Sehr empfehlenswert!

Mariusz Basiak

Der Partner hat mir gerade mein zweites Haus gebaut. Schneller als erwartet. Effiziente und professionelle Auftragsabwicklung. Ich plane noch einige weitere Häuser und werde auf jeden Fall wieder zu ihnen kommen. Sehr empfehlenswert.

Marcin Tomaszewski

Vielen Dank für die problemlose Zusammenarbeit. Produktion und Montage pünktlich zum vereinbarten Termin. Ich empfehle die Firma mit gutem Gewissen! Bis zum nächsten Auftrag! Viele Grüße.

Przemysław Cichowlas

Alles in bester Ordnung. Ein solides Unternehmen, alle Arbeiten werden sorgfältig von einem eingespielten Team erfahrener Fachleute durchgeführt

Radek Glinko

Vielen Dank für den Bau unseres neuen Hauses. Die Investition durch die Firma Partner hat uns sehr positiv überrascht. Wir wurden zuverlässig und solide betreut. Problematische Fragen wurden blitzschnell gelöst. Wir erhielten fachkundige Beratung. Durch den schnellen Bau und durchdachte Lösungen haben wir viel Geld gespart. Ich empfehle es allen Unentschlossenen!

Piotr Jachimiak

Professionell, pünktlich, zuverlässig. Fachkundige Beratung, sehr guter Kontakt, freundlicher Service. Ich empfehle es beim Bau eines Hauses.

Lidia Dawidowska

Ich empfehle es, mein Mann und ich sind sehr zufrieden. Fachgerecht, pünktlich und der Kontakt war sehr freundlich. Die Firma ist empfehlenswert

Monika Kamieniarz

HÄUFIG GESTELLTE FRAGEN

Benötige ich eine Baugenehmigung?

Modularhäuser sind wie normale Häuser zu behandeln. Daher ist es erforderlich, eine Baugenehmigung zu beantragen, um ein solches Gebäude zu errichten. Bei Häusern mit einer Grundfläche bis 70 m² reicht es aus, die Bauabsicht bei der zuständigen Behörde anzumelden.

Wie bereitet man das Grundstück vor der Montage vor?

Ähnlich wie bei der Errichtung eines normalen Hauses ist es wichtig, das Gelände unter dem zukünftigen Haus auszugleichen und die Fundamente gemäß dem Projekt und unseren Vereinbarungen zu errichten. Das Haus kann auf einer Fundamentplatte, Fundamentstreifen oder Punktfundamenten wie Pfosten oder Pfählen stehen. Die Art des Fundaments wird an die geologischen Bedingungen des Grundstücks angepasst. Unter dem Fundament müssen auch die Anschlüsse für Wasser, Abwasser, Strom und Gas verlegt werden. Diese Arbeiten können Sie selbst durchführen oder uns damit beauftragen.

Stellen Sie die Module nach Plan her?

Aufgrund der Technologieidee und der Produktionsoptimierung verwenden wir in unserer Arbeit mehrere Modulgrößen, die wir dann auf nahezu beliebige Weise miteinander kombinieren können. Wir sind jedoch in der Lage, individuelle, auf Ihre Bedürfnisse zugeschnittene Lösungen zu entwerfen. Dies erfordert jedoch etwas mehr Zeit und einen gewissen Arbeitsaufwand von unserem Konstruktionsbüro.

Kann ich das Haus selbst montieren?

Ja, Sie können den Aufbau des Hauses selbstständig nach den von uns bereitgestellten Anleitungen und Plänen durchführen. Wir stehen Ihnen jedoch jederzeit mit technischer Unterstützung und Beratung bei Fragen zur Verfügung.

Kann ich dafür einen Kredit oder Leasing erhalten?

Modularhäuser können je nach Bedarf entweder als normale Häuser für die Beantragung eines Hypothekendarlehens bei der Bank oder als bewegliche Güter für Leasing betrachtet werden. Dies bietet eine große Flexibilität bei der Auswahl der besten Finanzierungsoption für Ihre Investition.

Übernehmen Sie die notwendigen Dokumente und Genehmigungen?

Ja, natürlich. Sie können selbst die Ämter abklappern oder dies einem befreundeten Architekten überlassen. Sie können uns auch damit beauftragen – wir kümmern uns um die mühsame Bürokratie.

Wie lange hält ein solches Haus?

Modularhäuser haben eine Haltbarkeit, die mit der von normalen Holzrahmenhäusern vergleichbar ist. Sie können problemlos mehrere Jahrzehnte genutzt werden. Natürlich hängt viel vom Standard und der Sorgfalt der Ausführung durch den Bauunternehmer sowie von der Anwendung korrekter Lösungen ab. Ein Holzrahmenhaus ist empfindlich gegenüber Unwissenheit und Schlamperei der Monteure. Gut ausgeführte Häuser in Skandinavien stehen seit 100 bis 150 Jahren.

LASSEN SIE UNS ÜBER IHR VIER WÄNDE SPRECHEN

Andreas Faske

0172 - 57 96 907

**Modulhaus Emstek
Justus-von-Liebig-Straße 2
49685 Emstek**

**Tel 04435 - 953 88 60
info@mobilheim-emstek.de**

Wenn Sie Fragen haben, wenden Sie sich bitte über die Kontaktdaten an uns.

